

土木センターへ改善を要望します

みなさんの要望を事前にお寄せください

みなさんの身の回りの道路、公園、河川等で、改善が必要な場所はありませんか？ 下記の日程で、土木センターへ要請行動を行います。身近なご要望を、お寄せください。

右表に記入し、5月10日(火)までにFAX・電話等でご連絡いただければ、事前に調査して要請日に回答をいただけます。

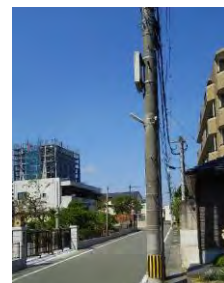
また、間に合わない場合は、当日会場に直接要望をお持ちください。その場で要望します。(後日回答)

ぜひ、ご参加ください。

とき 5月23日(月) 午後1時30分～

ところ 市役所議会棟2階予算決算委員会室

これまで、カーブミラー設置、道路の補修、側溝整備、水路の草取り、公園・街路の樹木剪定、交通安全対策など、種々の改善が実現しました。様々な要望をお気軽にお寄せ下さい。



(街灯の設置)



樹木が覆い見通しの悪い危険な道路も…

土木センターと連携し見晴らしのいい道に!



(切りとり)

(切りとり)

5月10日(火)までに要望をお寄せいただければ
要請当日、市から回答があります

お名前() ご住所()
ご連絡先()

◆ 要望場所・住所

◆ 改善してほしい点を具体的に教えてください

◆ 周辺地図や写真(別紙でもいいです)



連絡先：日本共産党熊本市議団

熊本市中央区手取本町1-1 3階

電話：328-2656/FAX：359-5047

メール：kumamsu@gamma.ocn.ne.jp

・・・貯金も、財政力もない「熊本市の財政」・・・



一般市より少ない「財政調整基金」で、十分な災害対応は望めません

政令市で、財調残高：下位6番目、財政力指数・下位2番目

大規模災害など、不測の事態が発生した際に活用が見込まれるのが「財政調整基金」です。熊本市の残高は37億円、1人当たりの比較で、政令市20市のうち下から6番目です。危機管理対応能力が低い状態です。

【政令市の財政調整基金】

- ◆熊本市：5,057円
- ◆政令市平均：13,721円

【財政力指数】

- ◆熊本市：0.71
- ◆最下位：0.7（新潟）
- ◆最高：1.04（川崎）
- ◆平均：0.86

「財政力指数」都市の財政力を示すもの、数値が高いほど自立した財政。

新型コロナではできなかった市独自の財源による対応

熊本地震の対応では、財政調整基金を53億円取り崩し、一般財源を269億円充当しました。しかし、新型コロナ対策では、11億円の基金を取り崩し、一般財源充当額は30億円でした。この実績を見れば、37億円の財政調整基金で、今熊本地震

並みの災害が発生しても、同等の財政出動はできません。

過去、熊本市は標準財政規模の5%にあたる100億円を、長年積み立ててきました。災害多発の時代を迎えています。財政調整基金は、過去のように、100億円は積み立てるべきです。

県下14市でも、下から2番目

県下14市でも、財政調整基金は最下位から2番目（1人当たりの比較）です。人口2.6～7.7万人の9市が、熊本市と同程度またはそれ以上の基金を積立しています。（32.2～94.6億円）人口74万人の熊本市の貯金はあまりにも少ないと言えます。

【県下14市の財政調整基金】

1人当たりの金額

- ◆最高：宇城市 162,714円
- ◆最低：人吉市 4,707円
- ◆平均：76,006円

総額

- ◆熊本市：37億円
- ◆最高94.6億円（宇城市）

弁護士による「無料法律相談」のご案内

日本共産党が毎月定例で行っている無料の法律相談です。どなたでもご利用できます。また、生活相談も合わせて行っています。

「事前予約制」です。ご希望の日時に電話予約をお願いします。

- 4月20日（水） 午前10時～12時
中央区生活相談所（水前寺2-17-12 桑村ビル201） TEL 285-6120
- 4月20日（水） 午後6時～8時
北区生活相談所（武蔵ヶ丘1-10-1） TEL 338-2001
- 4月27日（水） 午後4時～6時
東区生活相談所（新生2-5-18 ハイツふかだ1F） TEL 328-2656
- 4月27日（水） 午後1時30分～4時
山本のぶひろ渡鹿生活相談所（渡鹿5-19-7） TEL 362-5181
- 5月10日（火） 午前10時～午後4時
さくら法律事務所（京町本町1-22） TEL 090-8667-3148
- 5月12日（木） 午後1時～4時
菜の花法律事務所（南区江越1-17-12） TEL 322-7731

日本共産党 熊本市議会だより

熊本市中央区手取本町1-1
発行：日本共産党熊本市議

NO. 1276
2022年4月10日号
電話 328-2656
FAX 359-5047

メール：kumamsu@gamma.ocn.ne.jp

HP：共産党 熊本市議団



検索



上野みえこ
（中央区）



なすまどか
（東区）